

Ксеногенный остеопластический материал,
идентичный по структуре с костной тканью человека

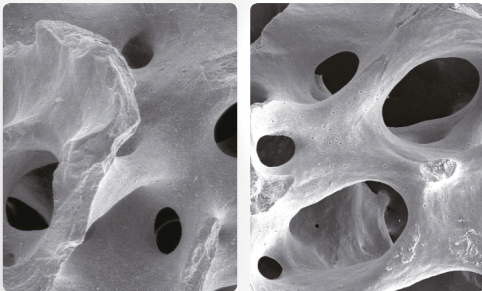
A-Oss

- Материал животного происхождения на основе бычьей кости
- Пористая структура для эффективного остеогенеза
- Гидрофильность способствует остеогенезу
- Превосходная способность поддерживать объем и стабильность структуры

Пористая структура для эффективного остеогенеза

- Поры расположены равномерно по всей поверхности частиц, что способствует проницаемости крови и питательных веществ
- Шероховатая поверхность способствует адгезии костеобразующих клеток

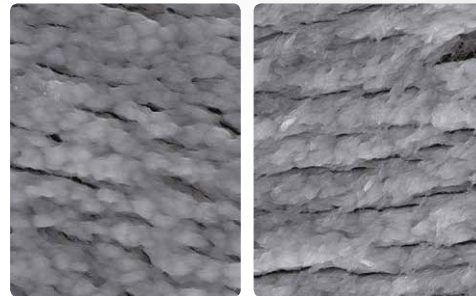
Пористая структура (x50)



Кость человека

A-Oss

Шероховатость поверхности (x5,000)



Кость человека

A-Oss

Гидрофильность для успешного остеогенеза

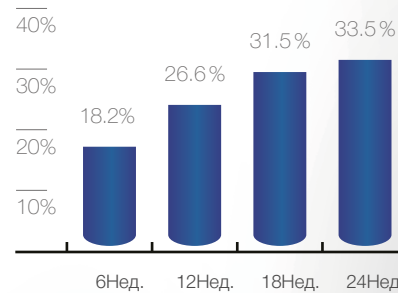
- Пористая структура способствует проницаемости крови
- Костеобразующие клетки, содержащиеся в крови способствуют формированию большого количества новой костной ткани

Гидрофильность



1.0 куб см A-Oss
впитывает 1 куб.см крови

Остеогенез



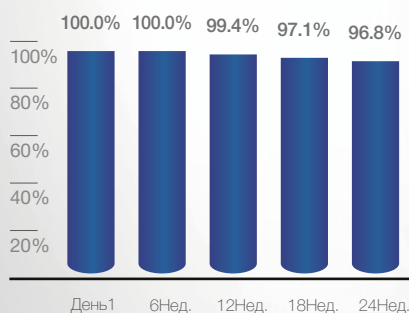
Превосходная способность поддерживать объем и стабильность структуры дает возможность использования препарата в эстетически значимых зонах

Стабильное кровоснабжение во время остеогенеза

Подходит для использования во фронтальной зоне, где стабильное поддержание объема критически важно

Стабильность поддержания объема при смешивании с аллогraftами и синтетическими остеопластическими материалами

Изменение объема с течением времени



Возможно смешивать с другими остеопластическими материалами



Продукция для регенерации кости

Osstem решения для НКР

Остеопластические материалы

Аллографт

Ксенографт

Порошок/ Крошка

DBM

Блоки

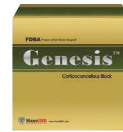
Порошок/ Крошка



SureOss
Кортикальная 100%



SureFuse
Деминерализированная/
гель, мастика



Genesis



A-Oss
Бычья кость



OsteOss
Кортикальная 50 + Губчатая 50%



ExFuse
Деминерализированная губчатая /
гель, мастика

Мембраны

Резорбируемая

Нерезорбируемая

Коллаген

Дерма человека

Титановая



OssGuide
Свиной коллаген



SureDerm
Дерма человека



OssBuilder
Титановая сетка, изогнутая по форме
альвеолярного гребня