

TS SA Имплантат

- Удобная и быстрая установка
- Стабильная первичная фиксация имплантата
- Широкая линейка для разных клинических случаев
- Клинически доказанная эффективность обработки поверхности SA

Удобная и быстрая установка, Стабильная первичная фиксация

- Высокая самонарезающая способность имплантата для более удобной операции
- Два параллельных витка резьбы для ускорения установки имплантата в кость
- Корневидная форма имплантата и специально разработанный дизайн обеспечивают стабильность первичной фиксации



Широкая линейка имплантатов для разных клинических случаев

Цилиндрической
формы
TSII (0°)



Конической
формы
TSIII (1.5°)



Конической
формы
TSIV (6°)



TS IV

Используются для достижения хорошей первичной стабильности в мягкой кости



TS III Ultra-Wide

Имплантаты широкого диаметра - используются для одномоментной имплантации после удаления моляра

TS III Ø3.0

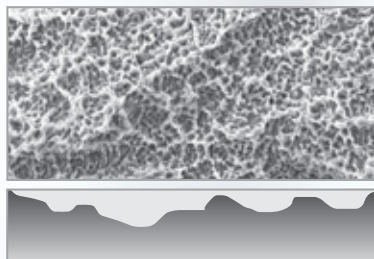
Используются в случае узкого гребня или узкого межзубного расстояния

TS III

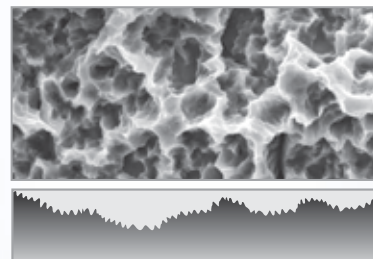
Экстра короткий
Используются в случае недостаточной высоты костного гребня

Клинически доказанная эффективность обработки поверхности SA

- Кратеры и микро-кратеры на поверхности имплантата способствуют формированию новой костной ткани
- Оптимальная шероховатость поверхности (Ra 2.5 - 3.0) для стабильной остеоинтеграции
- 97% (3 мес.), 100% (6 мес.) - процент выживаемости имплантатов при немедленной нагрузке у пациентов с адентией в дистальном отделе верхней челюсти



Кратеры



Микро-кратеры